



« Les Mangues Religieuses »

www.kadavresky.com

Rider technique et accueil

Contacts :

Chargé de diffusion :

- Anthony Simon (+33)6.07.98.64.75 / diffusion.kadavresky@gmail.com

Chargé de production /Accueil :

- Anaïs Buy (+33)6.36.81.04.16 / anais@alpesconcerts.com

Technique :

- Firmin Mugica (+33)6.14.25.29.85 / fmugica.son@gmail.com

Accueil :

La Cie Kadavresky est composée de 4 artistes + 1 régisseur général selon la tournée.
Il est agréable pour la Cie d'avoir ces quelques demandes pour le bon déroulement de la journée.

N'hésitez pas à nous appeler pour toutes questions !

Véhicules :

• Prévoir une place de stationnement sécurisée à la salle et à l'hôtel pour :

- 1 camion SPRINTER Mercedes gris foncé (L : 7,36m / l : 2,17m / h : 2,82m / immat : EE-756-HH)

- 1 remorque caisse blanche (L : 4,25m / l : 1,73m / h : 2,80m / immat : CQ-600-ZM)

Hébergement :

- 5 chambres single
- 5 petits déjeuners
- A proximité du lieu de représentation
- En gîte de préférence, appartement ou hôtel

Repas :

- 5 repas complets (entrée, plat chaud, dessert), produits locaux et de saison :-)

*Régimes spécifiques : -1 allergique aux crustacés
-1 intolérance aux fruits de mer*

- Midi et soir
- A la salle ou au restaurant. *À défaut, défraiement selon la convention SYNDEAC*

Loges :

- Plateau de fromages, charcuterie, pain frais (produits locaux)
- Fruits frais de saison
- Point d'accès eau potable (pas de bouteilles) > on a nos gourdes pour la Cie
- Café, thé
- Bières locales
- 5 serviettes de bain

Installation :

La Cie Kadavresky a besoin d'1 service de 5h effectif (hors pause et repas) avant le jeu :

- 3 heures de montage décor/réglages son
 - 2 heures de préparation physique avant chaque représentation
- Prévoir environ 2 heures de démontage et chargement.

Exemple de planning type de la journée

La veille au soir 19h00 : arrivée Cie

09h00 - 11h00 : déchargement/montage plancher + décor + son

11h00 - 12h00 : balances son

Repas (merci de prévoir un gardiennage du site)

15h30 - 17h30 : filage/mise/échauffement

17h30 - 17h45 : mise costumes

17h45 - 18h00 : accueil public (la cie participe à l'installation du public avec une musique diffusée à faible volume)

18h00 - 19h00 : spectacle (60 min)

19h00 - 19h30 : remerciements et échanges avec le public

19h30 - 21h30 : démontage/chargement

Repas

Besoins Techniques :

Nous avons besoin de :

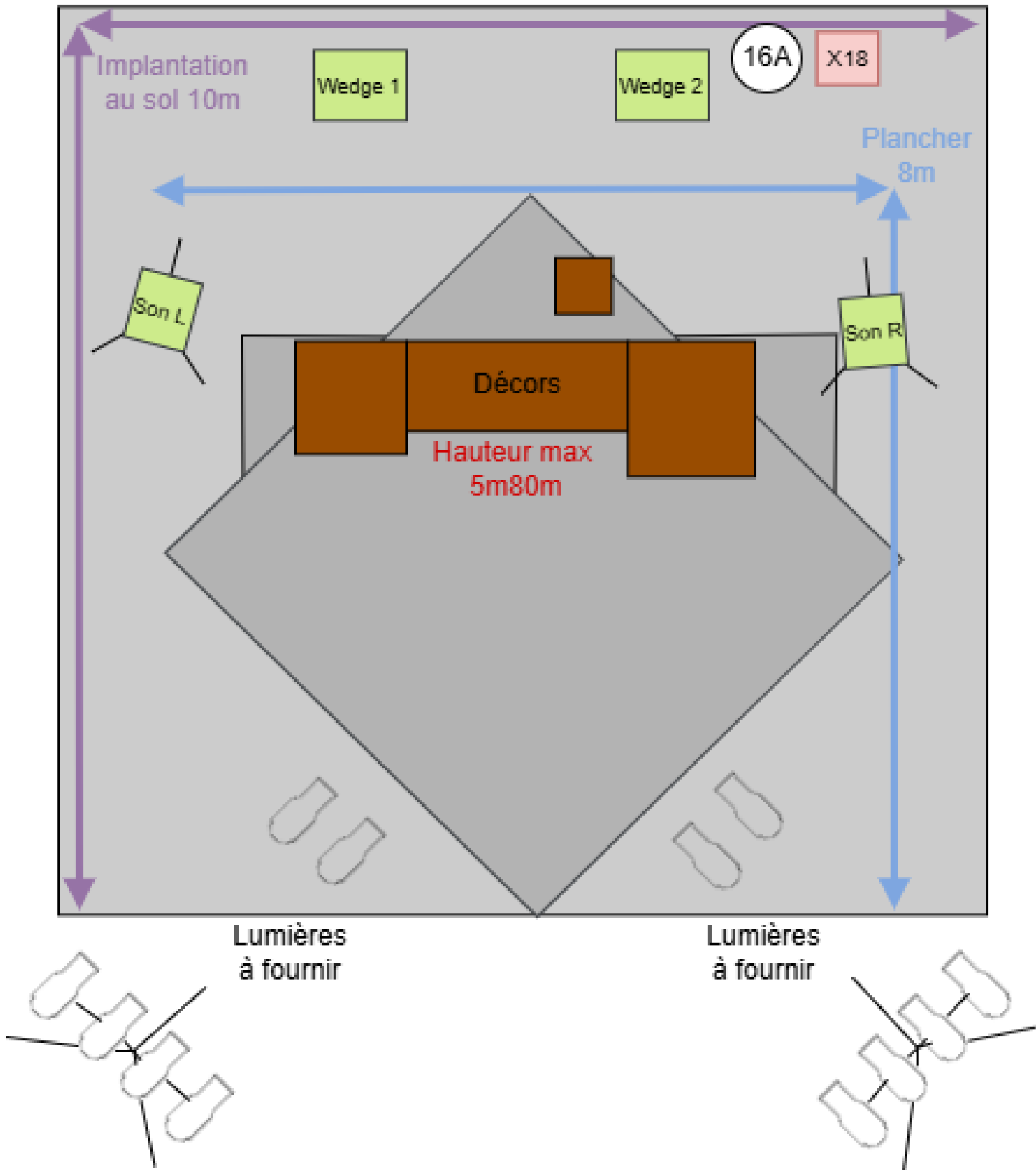
- 1 alimentation PC 16A au lointain (derrière le décor)
- 2 à 4 personnes en bonne forme physique pour aider au déchargement/ chargement
- Si la jauge excède 500 personnes : nous avons besoin d'un complément son en façade et d'un.e technicien.ne pouvant passer le relai de la configuration à notre régisseur
- Si le spectacle se déroule à la tombée de la nuit ou dans un environnement sombre : nous avons besoin d'un support lumière (2 x 4 projecteurs plein feux sur pieds à 5 mètres + 4 au sols plein feux) et d'un.e technicien.ne aidant à ce montage/réglages lumière.

Pour le reste, nous sommes autonomes pour la technique en configuration Rue.

Merci de prévoir de l'éclairage pour le démontage.

Scénographie :

- Implantation au sol : 10m x 10m *Attention le sol doit être parfaitement plat et de niveau (pas de pente)*
- Un plancher de 8x8m en positionnement diamant
- 5 différentes boîtes et armoires en bois, les deux plus grandes faisant 2m80 par 1m75 et 2m20 par 1m60 *(Attention nous devons pouvoir monter à une hauteur de 5m50m maximum)*
- Une console Behringer X18 avec son routeur wifi au lointain Cour sur laquelle nous patchons nos lignes
- 2 enceintes façades et 2 enceintes retours



Merci de votre lecture et à très vite